

Recreatiezoning Kootwijk en omgeving

31 augustus 2021

Bram Zandstra

Team recreatiezoning

 provincie
Gelderland

Recreatiezonering: nieuwe balans tussen beschermen en beleven



Vier recreatiezones: A B C D



Zone A
Poorten van de Veluwe



Zone B
Visitekaartje van de Veluwe

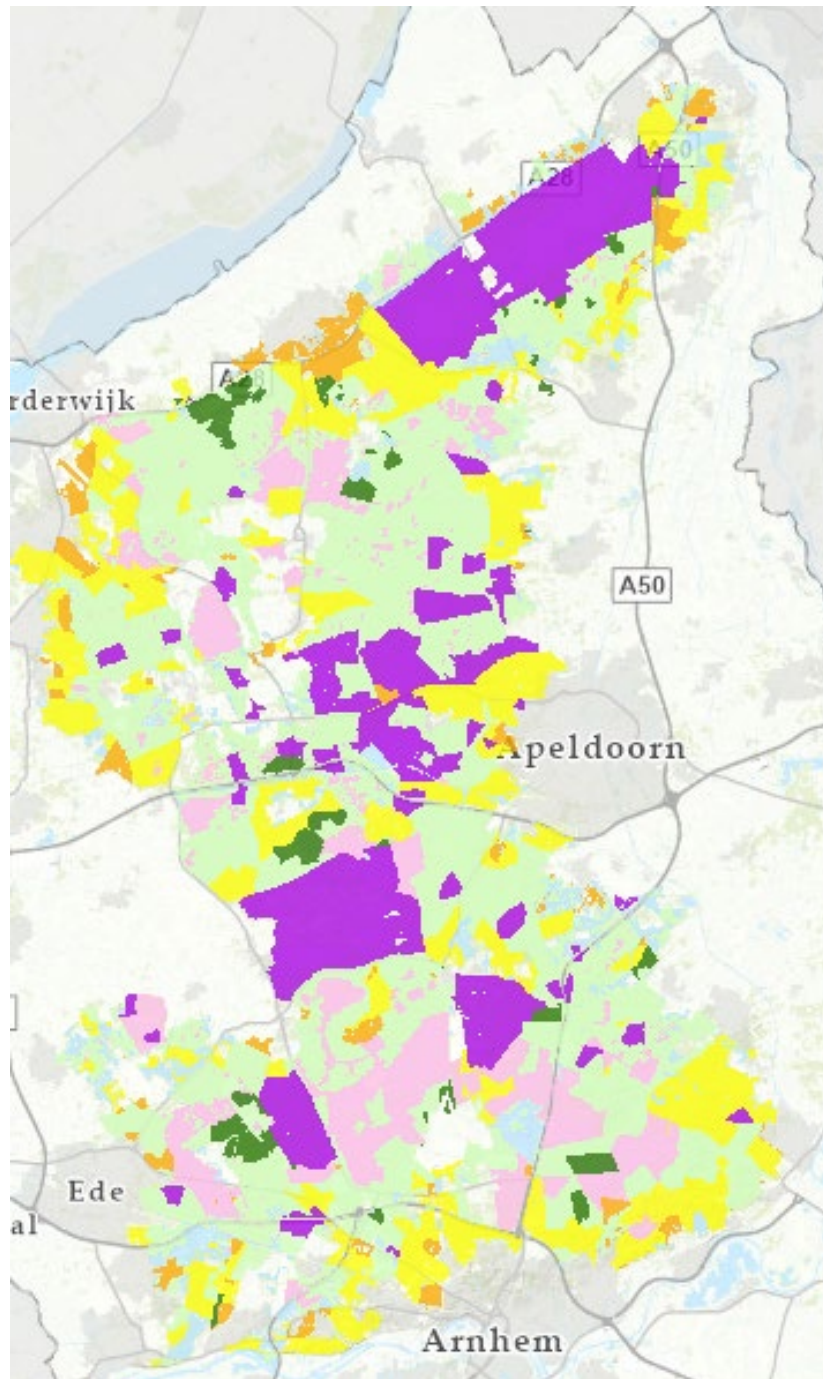


Zone C
De stille, eindeloze Veluwe



Zone D
De ongerepte en kwetsbare Veluwe
en/of specifiek gebruik o.a. Defensie

2020: Een zoneringskaart voor de hele Veluwe in concept

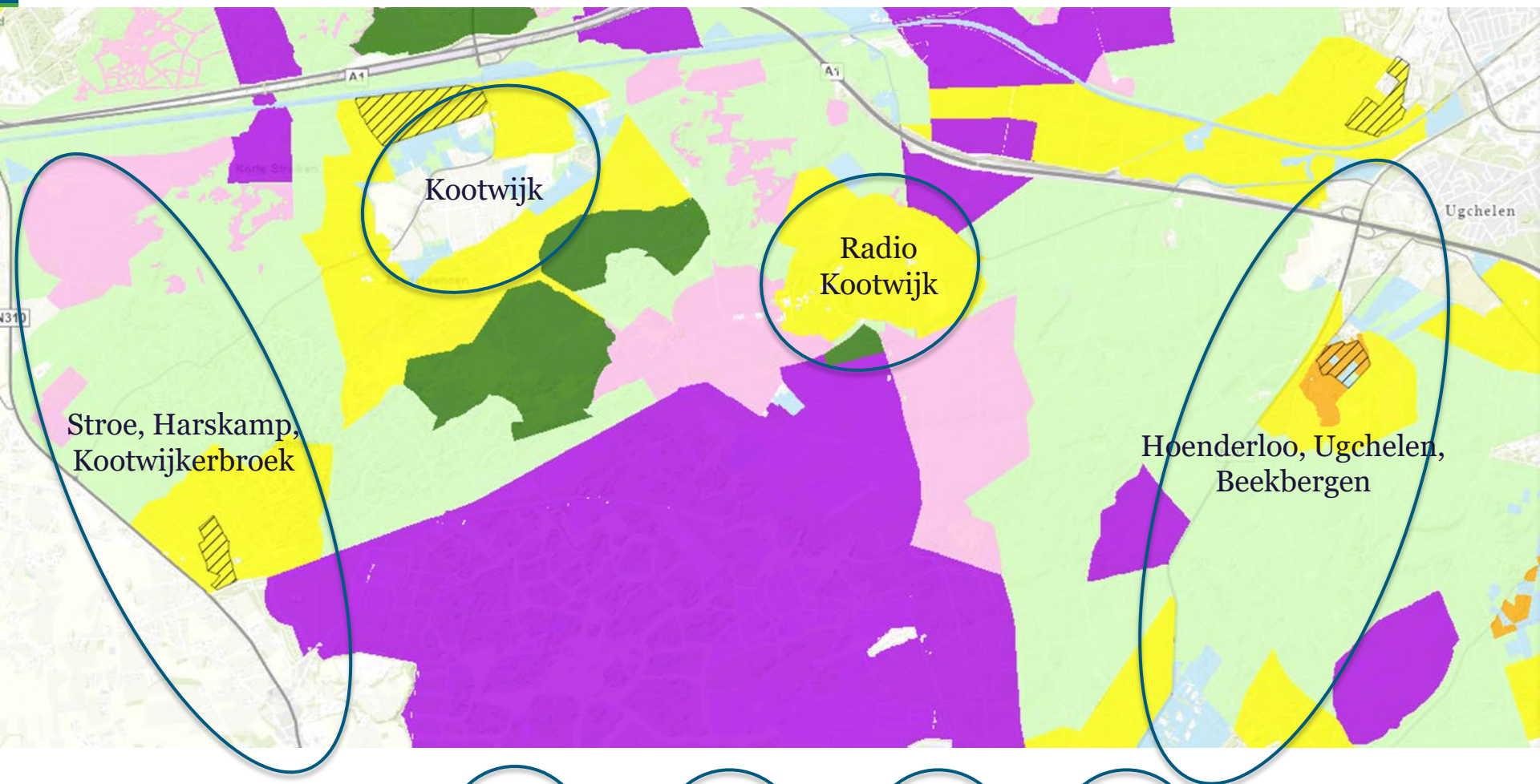


- Zone A Intensief recreatief gebruik
- Zone B Matig intensief recreatief medegebruik
- Zone C Rustig gebied met extensief recreatief medegebruik (verstoringgevoelige soorten)
- Zone C* Rustig gebied met extensief recreatief medegebruik (zeer verstoringgevoelige soorten)
- Zone D Geen recreatief gebruik in het broedseizoen
- Zone D* Geen Recreatief gebruik jaarrond (defensieterrijnen, wildrustgebieden, enkele particuliere eigendommen)
- Zonering (nog) onbekend

Zoneringskaart – Kootwijk en omgeving



Met wie hebben we dit jaar gesproken?



Raden

Gebruikers

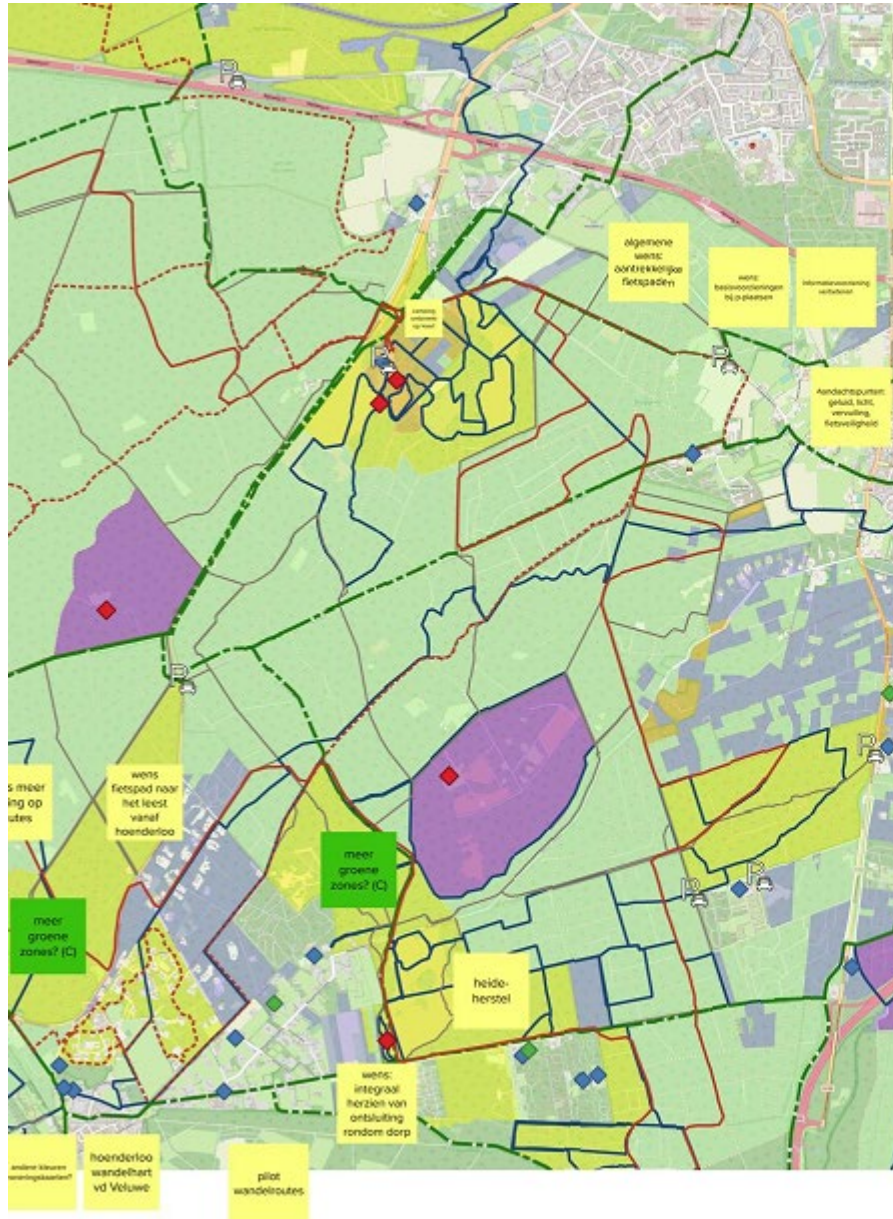
Ondernemers

SWMA

Overzicht gebiedsgesprekken Kootwijk e.o.

- Livestream recreatiezoning: 23 maart
- Kootwijk Vooruit: 6 april, 29 april, 28 juni
- Dorpsraad Radio Kootwijk: 14 april, 11 mei, 9 juni
- PB Stroe-Harskamp-Kootwijkerbroek: 28 april, 19 mei, 9 juli
- PB Hoenderloo-Ugchelen-Beekbergen: 26 mei, 7 juli
- SWMA: 18 mei
- Spreekuren 8 ondernemers Apeldoorn: eind maart
- Ondernemers Barneveld: 30 juni
- Gebruikersgroepen: 30 juni
- Gemeenteraad Barneveld en Apeldoorn: 7 april, 27 mei, 15 juli
- Overleg wethouders-bestuurders: 17 maart, 23 september a.s.

Uitkomst gesprekken op kaart (oostzijde)



recreateroutes

- Fietspad - knooppunt
- Ruiterpad
- Wandelroute
- MTB_overig
- MTB-route

Recreatiezoning

- Zone A Intensief recreatief
- Zone B Matig intensief recreatief
- Zone C Rustig gebied
- Zone C* Rustig gebied (zeer verstoringgevoelige soorten)
- Zone D Geen recreatief gebruik in het broedseizoen
- Zone D* Geen Recreatief gebruik jaarrond

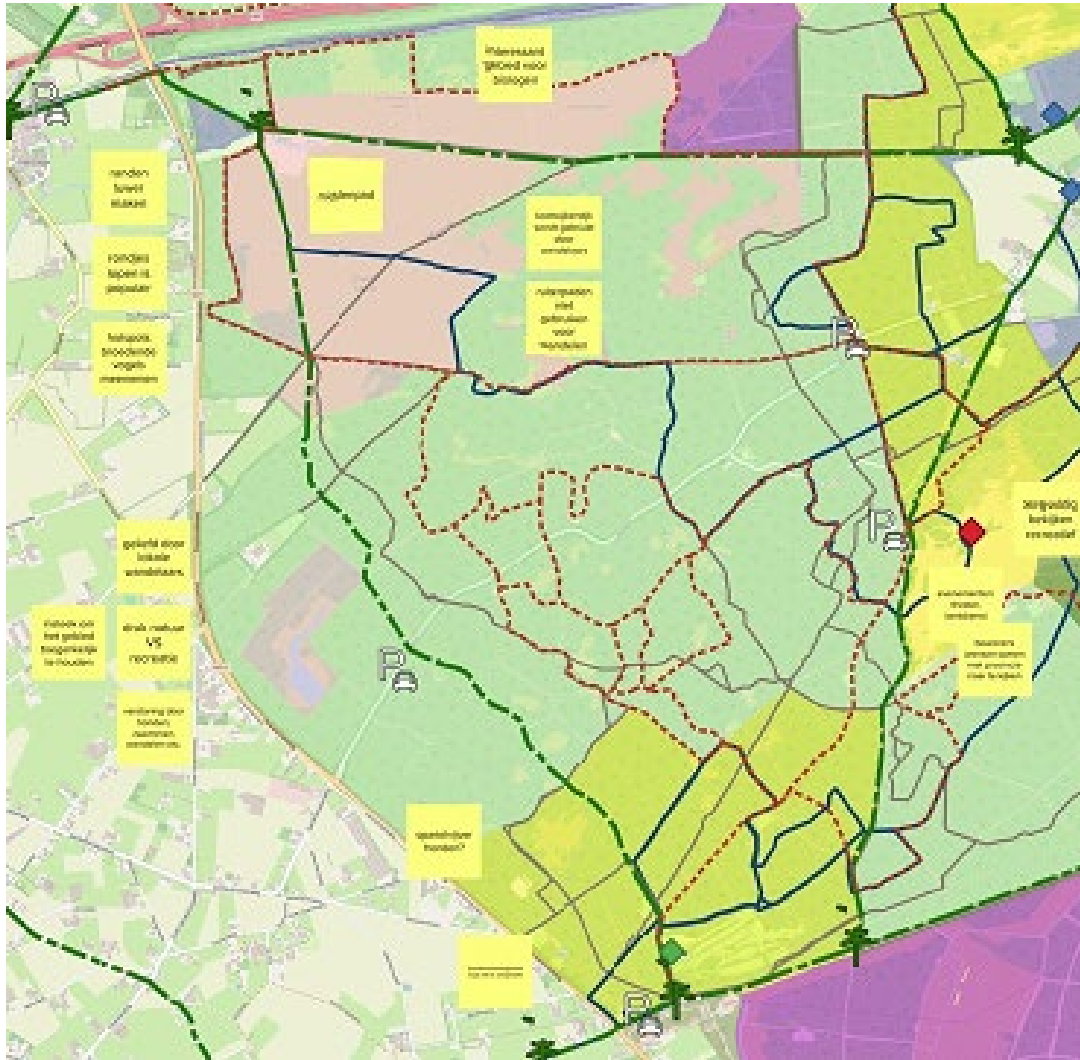
Recreatievoorzieningen

- Camping/vakantiepark
- Horeca/hotel + Paardenhotel
- Parkeerplaats
- Toeristische attractie

0 0,5 1 1,5 2 km



Uitkomst gesprekken op kaart (westzijde)



Welke reacties zijn er opgehaald?

- Schriftelijk: visie Kootwijk Vooruit, Dorpsraad R-KW, SWMA, e.a.
- Wens aanpassing zone / kleur
- Geen afsluitingen nabij dorpskernen en vakantieparken
- Aanpassen hondenlosloop terreinen; betere informatie
- Handhaven doorgaande fietsroutes Stroese heide naar A'doorn
- Aanpassen padennetwerk rond Radio Kootwijk
- Betere fietsroute Hoenderloo naar 't Leesten
- Betere coördinatie handhaving van openstellingsregels
- Aandacht voor P-plaatsen en doorgaand verkeer
- Voorlichting aan ondernemers; wat mag wel / niet
- Bijsturen gebruik terreinen door MTB-ers

Aanverwante ontwikkelingen

- Aanpak stikstofprobleem, o.a. voor de Veluwe
- Verstoring door geluid, o.a. Defensie-helikopters
- Aanpassing Omgevingsverordening GLD, inclusief GNN
- Vergunningenkader voor recreatiezoning
- Toerisme; belevingsgebieden, waaronder Stille Veluwe
- Herstelprogramma's voor heide/stuifzand, bos e.a. Veluwe
- ...

Wat zijn de vervolgstappen?

September
oktober

November
december

Januari – april
2022

- Verwerken laatste reacties op kaart en maatregelen
- Opstellen conceptplan Veluwe
- Bespreken plan in bestuurlijk overleg Veluwe
- Webinars voor gemeenteraden
- Webinars voor bewoners/ ondernemers
- Afstemming met Prov. Staten
- Conceptplan in GS
- Openbare inspraak / zienswijzen (6 weken)
- Reacties verwerken
- Vaststellen definitief plan door GS

Daarna: uitwerken & uitvoeren maatregelen

Website:



[Home](#) > [Recreatiezonering](#)

[Nieuws](#)

[Gebieden](#)

[Concept-zoneringskaart](#)

[Extra informatie](#)

[Proces en vervolg](#)

[Vraag en antwoord](#)

www.recreatiezoneringopdeveluwe.nl



Recreatiezonering SBB terreinen midden Veluwe een plus voor natuur en recreatie

Laurens Jansen, boswachter Midden Veluwe





Recreatiezonering SBB terreinen midden Veluwe

een plus voor natuur en recreatie

Staatsbosbeheer; beheerder van groot deel Veluwe

- Beschermen
- Beleven
- Benutten



Waarom maatregelen

N2000 gebied Veluwe staat zwaar onder druk



Pakket natuurherstel maatregelen nodig, o.a. recreatiezonering





Plus voor natuur

Herstellen rust voor kritische vogelsoorten

➔ Sturen recreatief gebruik

Door: leiden, begeleiden, verleiden

Hoe;

- Paddichtheid aanpassen
- In broedseizoen tijdelijk geen toegang
- Wijzigen gemarkeerde routes/startpunten
- Wijzigen doorsnijdende (zand) wegen en P-plekken
- Aanpassen gebruik bv. evenementen

-> zoneringsmaatregelen



Plus voor recreatie

- Ontwikkelen ontvangstlocaties, bijvoorbeeld t Leesten
- Kwaliteitsverbetering:
 - recreatieroutes; markering, afstemming
 - bebording
 - voorzieningen; bv. parkeren, hondenlosloopgebied
 - minder stofoverlast (zandwegen)
 - duidelijkheid gebruik bv. evenementen
 - vergunningverlening
- Routebureau Veluwe; 1 aanspreekpunt
- Veluwe op 1, kwaliteit met vitale natuur



Uitgangspunten bij de maatregelen

- Principe zonerings (5 kleurenkaart):
 - Randen Veluwe en bij dorpen zijn zone A en B: intensief/matig intensief gebruik; bewoners en recreanten.
 - Kerngebied Veluwe rustig (zone C): extensief gebruik
 - Specifieke gebieden Zone D: rustgebied beperkt of geen recreatief gebruik.

- Prioriteit bij rustiger maken:

1. Open terreinen: stuifzand en heide;
leefgebied grondbroeders (meest gevoelig)

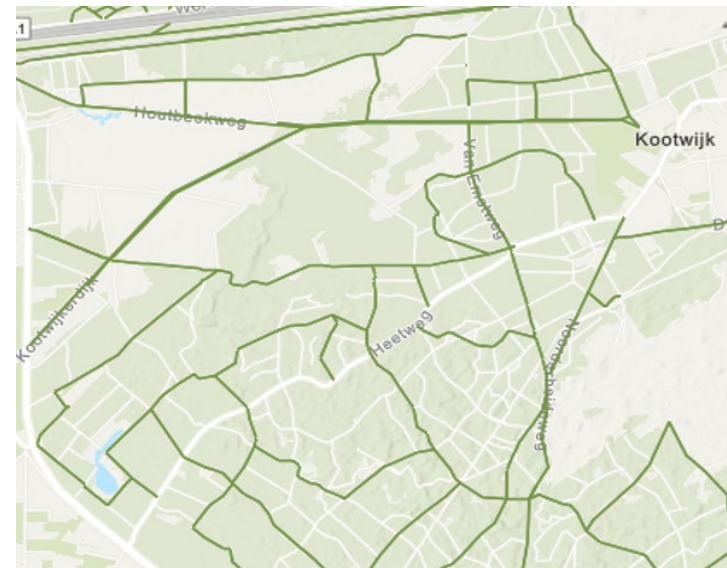
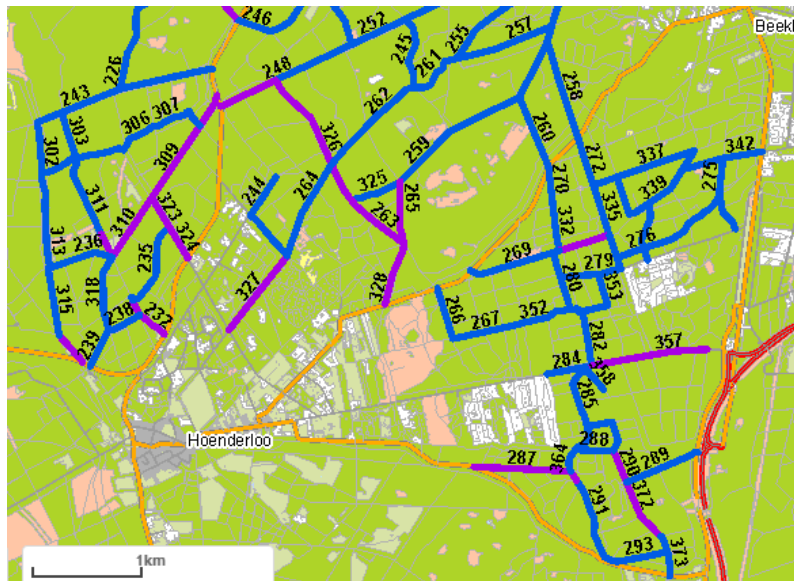
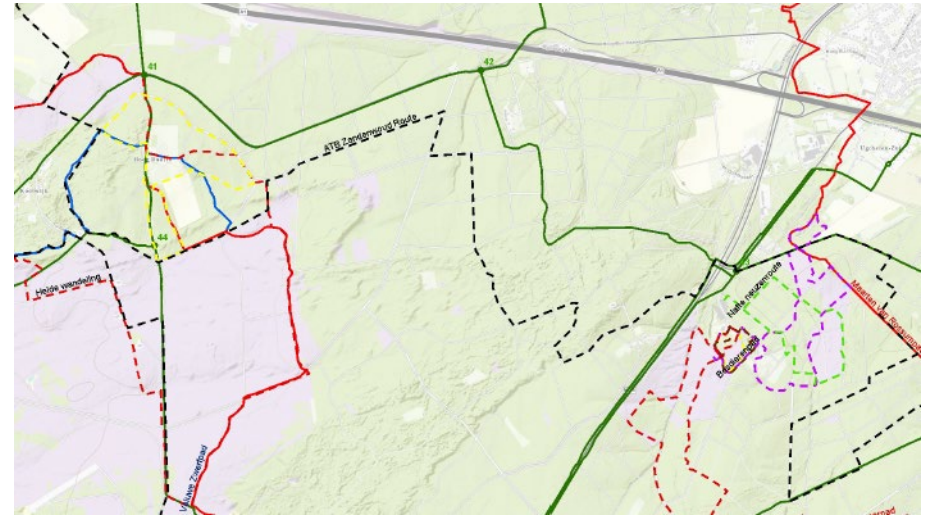
2. Bossen → met kwalificerende habitats

- a. Oud eikenbossen en eiken beukenbos met hulst
- b. Ouder bos, natuurbos
- c. Multifunctioneel bos

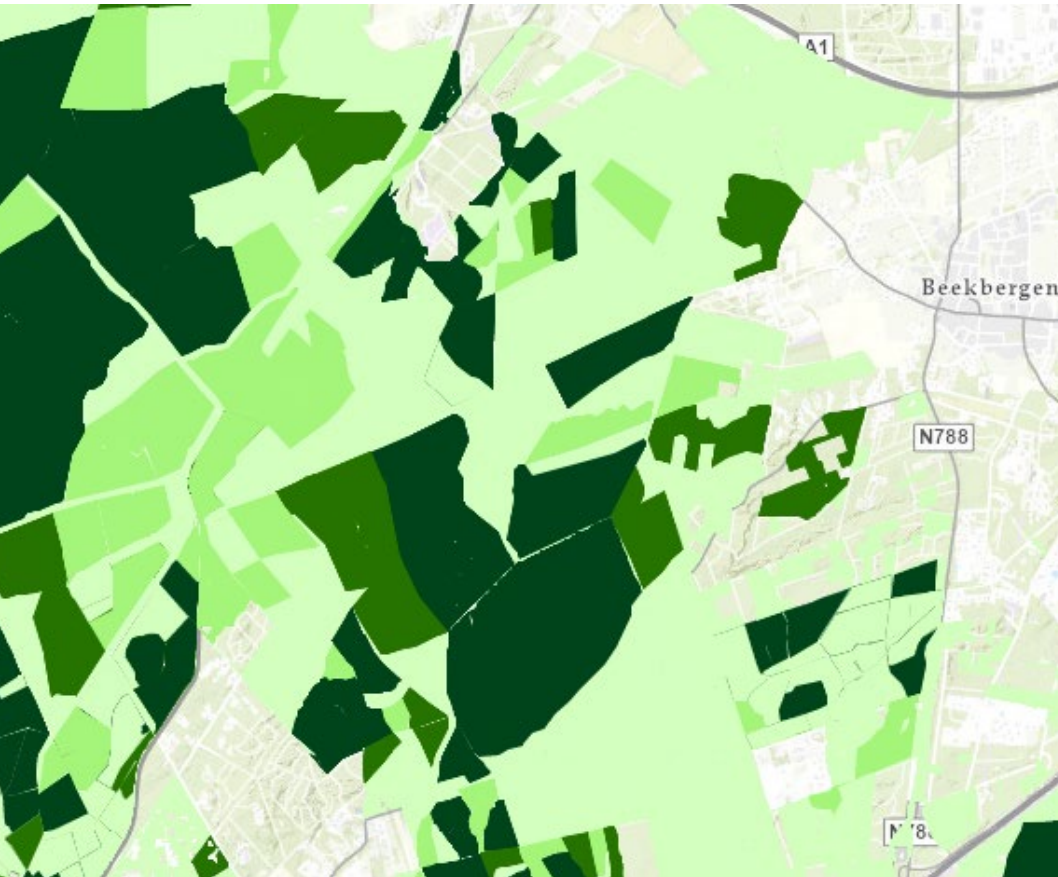


Afweging bij planning maatregelen

- Functies van paden en wegen:
 - Recreatie en routes
 - Exploitatie en beheer
 - Calamiteitenroutes
- Schaalgrootte van het terrein
- Soorten; actueel en potentieel
- Draagvlak voor maatregelen



Paddichtheid; hulpmiddel maaswijdte-kaart



Na te streven minimale maat van blok/gebied zonder recreatiepaden; (afhankelijk van welke zone)

- A: geen maat
- B: 5 ha
- C: 25 ha in bossen
50 ha op heide
- D: n.v.t.

Donkere vlakken: voldoen,
rest nog niet.

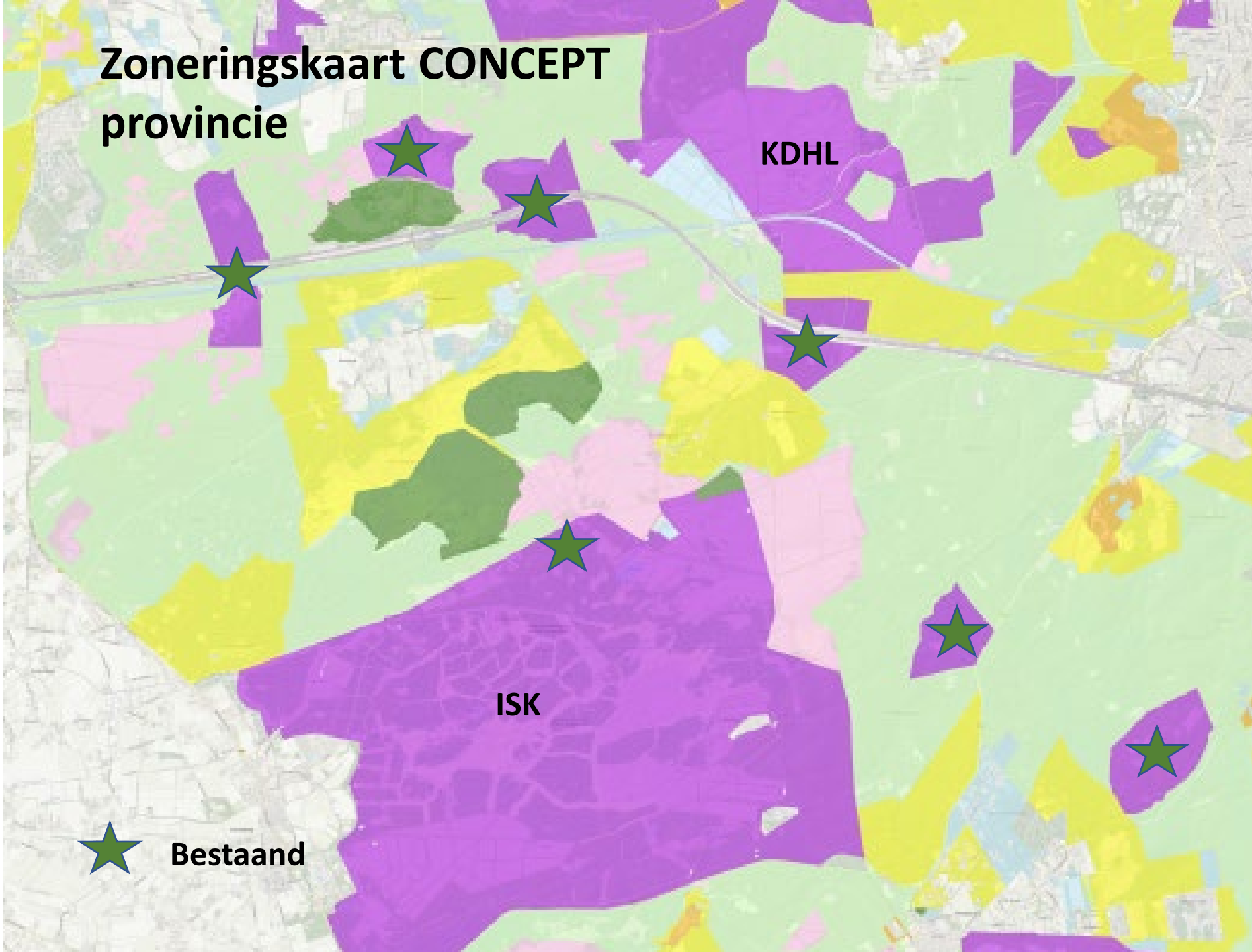
Maar we zijn al een eind op weg.

Zoneringskaart CONCEPT provincie

KDHL

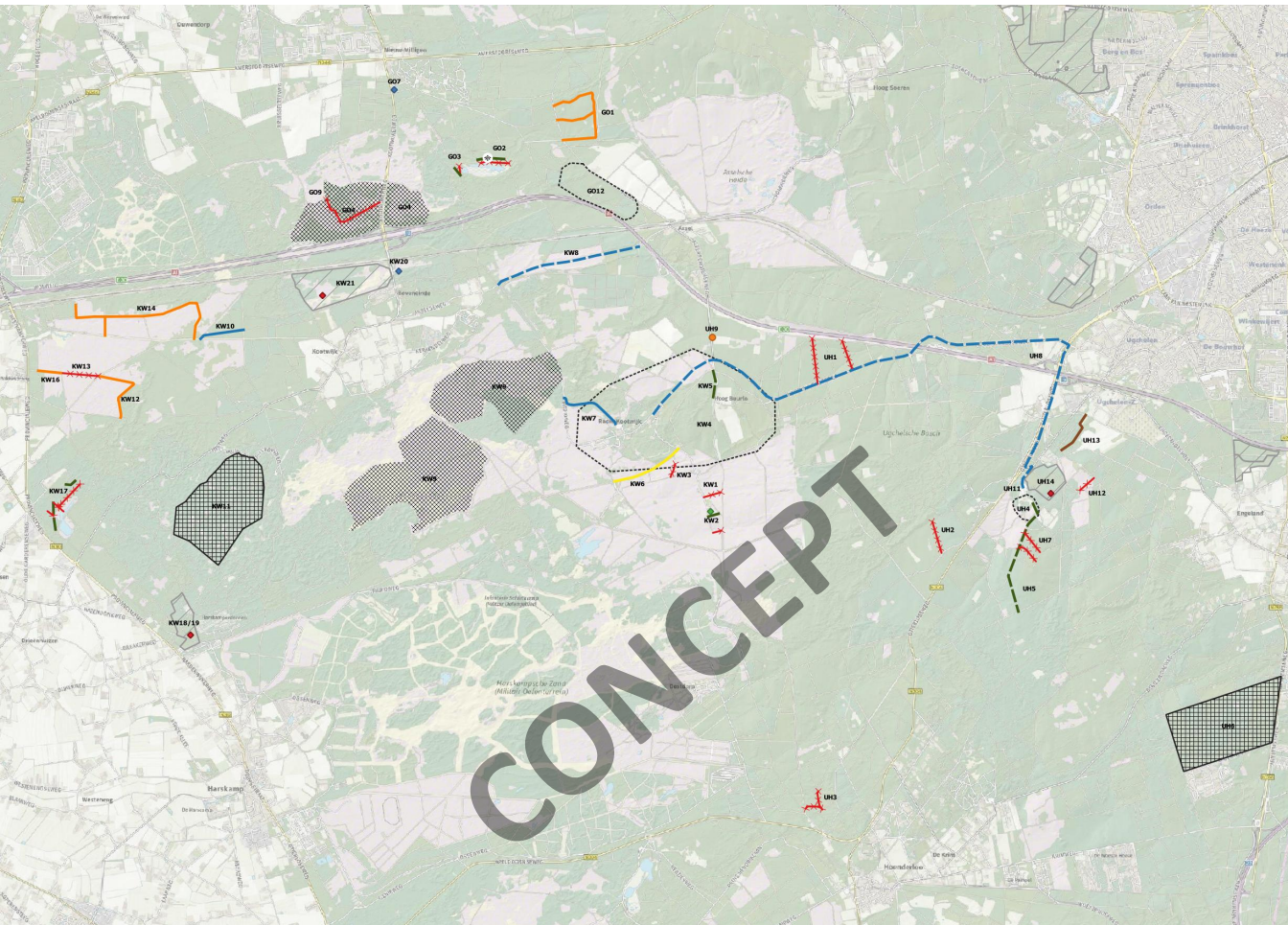
ISK

★ Bestaand





Maatregelenkaart midden Veluwe in detail concept



Maatregelenkaart Kootwijk e.o. CONCEPT

- hondenloopgebied
- zoningsmaatregelen lijn**
 - zoekgebied nieuw pad/route
 - pad/route kwaliteitsverbetering
 - pad/route toegankelijk buiten broedseizoen
 - wegtracé afsluiten voor gemotoriseerd verkeer
 - pad/route vervalt
 - pad/route onderzoeksmaatregel
 - kwaliteit oeverzone sprengebeek verbeteren
- zoningsmaatregelen vlak**
 - gebied toegankelijk buiten broedseizoen
 - kwetsbaar gebied: padenpatroon extensiveren (nader uitwerken)
 - herinrichting recreatieroutes
- zoningsmaatregelen punt**
 - aanleg observatiehut
 - aanleg uitkijkpunt
 - parkeerplek uitbreiden
 - opwaarderen recreatieve voorziening
 - kwaliteitsimpuls hondenloopgebied

0 1 2 km





Toelichting concept maatregelen

- Zone D: deel van het jaar geen recreatief gebruik of permanent niet toegankelijk
 - Bestaand; veiligheidszone ISK en rustgebieden o.a ecopassages; permanent geen toegang
 - Nieuw; tijdelijk geen recreatief gebruik; deel Kootwijkerzand en Caitwickerzand
- Zone C:
 - Aantal paden op Stroese heide in broedseizoen geen toegang.
 - Ook voor enkele bospaden Garderen
 - Enkele bospaden Ugchelen vervallen
 - Bij vennen Kootwijkerveen, Loofles en Salamandergat pad verleggen.
 - Gebruik opnieuw afwegen; niet alles kan overal
 - Door/i.s.m. gemeente Apeldoorn: Onderzoek naar zonering gemotoriseerd verkeer
- Zone B:
 - Gemarkeerde routes mogelijk aanpassen, bv Hoog Buurlo/Radio Kootwijk
- Zone A:
 - 't Leesten aansluitingen op routes, fietsverbinding naar Hoenderloo
 - Hondenlosloopgebieden kwaliteit verbeteren bv Harskamp hondenvijver aanleggen, inrasteren, etc.



Randvoorwaarden voor succes

- Draagvlak
- Communicatie en bebording
- Toezicht en handhaving
- Monitoren

Resultaten

- Bijdrage aan de N2000 doelen; plus voor natuur
- Plus voor recreatie
- Duidelijkheid waar wat wel, of juist niet kan:
 - ✓ Nieuwe activiteiten
 - ✓ Vergunningen

Recreatiezonering is onderdeel van een totaalpakket natuurherstel maatregelen.